



Coûts pour les Acheteurs Finaux

Procédure Générale d'Enregistrement
Règlement des Coûts





Vous avez des questions ? Nous y répondons !

- ✓ Coûts : première année
- ✓ Coûts pour maintenir ou renouveler votre Certificat d'Enregistrement SPP
- ✓ Exemples de coûts





1. Frais de Dossier

Première fois





Frais à payer lors de votre première demande d'adhésion

Si c'est la première fois que vous faites une demande d'Enregistrement auprès de SPP Global, vous devez payer des **Frais de Dossier : 150 USD**

Une fois votre paiement effectué, votre **Processus d'Éligibilité** démarre ; SPP Global vérifie si votre entreprise est éligible pour adhérer à SPP.





Frais à payer lors de votre première demande d'adhésion

2. Après décision favorable suite à votre Période d'Éligibilité, le ou les Organisme(s) de Certification que vous avez sélectionné(s) vous enverront un Devis pour votre évaluation.





Frais à payer lors de votre première demande d'adhésion

3. L'Organisme de Certification (OC) calculera ses frais sur la base du montant total d'achats SPP que vous prévoyez d'effectuer et en fonction du nombre de jours nécessaires pour mener à bien votre évaluation.





Frais à payer lors de votre première demande d'adhésion

4. Si pour votre première année vous prévoyez des achats SPP dont le montant total annuel est inférieur à 3 millions de dollars américains, votre évaluation coûterait environ 900 à 1 100 USD, selon les tarifs de chaque OC.





Frais à payer lors de votre première demande d'adhésion

5. Une fois que **vous avez validé un devis**, vous devrez vous acquitter des frais d'évaluation auprès de l'Organisme de Certification (OC) afin de commencer votre Évaluation Documentaire Initiale à distance.





Frais à payer lors de votre première demande d'adhésion

6. À l'issue de votre évaluation, l'OC établira un Rapport d'Évaluation décrivant son Avis. Si l'Avis est favorable, vous payez votre **Adhésion SPP** auprès de SPP Global.





Frais d'Adhésion Annuels

- Ces frais sont définis sur la base du **montant total d'achats SPP que vous prévoyez d'effectuer** pendant votre première année.

| MONTANT D'ACHATS SPP EN USD (PRÉVISION) | ADHÉSION ANNUELLE À PAYER (USD) |
|--|---------------------------------|
| > 100 000,00 | 500 |
| Supérieur à 80 000,00 jusqu'à 100 000,00 | 400 |
| Supérieur à 60 000,00 jusqu'à 80 000,00 | 300 |
| Supérieur à 30 000,00 jusqu'à 60 000,00 | 200 |
| Supérieur à 20 000,00 jusqu'à 30 000,00 | 150 |
| Supérieur à 10 000,00 jusqu'à 20 000,00 | 100 |
| Inférieur ou égal à 10 000,00 | 75 |





En bref

Lors de votre première demande d'Enregistrement SPP, vous aurez à payer :

Paiements auprès de SPP Global :

1. Frais de Dossier
2. Adhésion

Paiement auprès de l'OC

3. Évaluation par l'Organisme de Certification (OC)





Frais d'Utilisation

1. Une fois adhérent, vous devrez nous envoyer, **tous les trois mois, un rapport d'achat** et payer des **Frais d'Utilisation** proportionnels à la quantité de produits SPP achetés au cours du trimestre. Les Frais d'Utilisation sont applicables à chaque produit acheté.





Frais d'Utilisation

2. Le taux de cotisation varie selon le type de produit acheté (matière première ou produit fini) et la modalité d'achat (directement auprès d'une Organisation de Petits Producteurs ou via un Intermédiaire).





Frais d'Utilisation

a) Si vous achetez des matières premières auprès d'une Organisation de Petits Producteurs (OPP), vos Frais d'Utilisation sont calculés en appliquant un taux de **1,75%** sur le montant acheté (selon le Prix Durable Minimum SPP de chaque produit). Exemple :

Si vous achetez 1 000 livres de café vert auprès d'une OPP, vos Frais d'Utilisation seraient :

$$1,75\% \times 1000\text{lb} \times 2,2 \text{ USD/lb} = 38,5 \text{ USD}$$





À NOTER :

Le montant d'achat utilisé pour calculer les Frais d'Utilisation tient compte du **Prix Durable Minimum SPP** et non pas de la somme finale que votre entreprise verse à l'Organisation de Petits Producteurs.





Frais d'Utilisation

b) Si vous achetez un produit fini auprès d'une Organisation de Petits Producteurs (OPP), vos frais d'utilisation sont calculés en appliquant un taux de **1,31%** sur le montant acheté (selon le Prix Durable Minimum SPP de chaque produit).
Exemple :

Vous achetez 1 000 kg de coquéret du Pérou déshydraté auprès d'une OPP, vos frais d'utilisation sont :

$$1,31\% \times 1000\text{kg} \times 19,25 \text{ USD/kg} = \mathbf{252 \text{ USD}}$$





Frais d'Utilisation

c) Si vous achetez un produit fini par le biais d'un Intermédiaire, vos Frais d'Utilisation sont calculés en appliquant **1,75%** sur le montant acheté (selon le Prix Durable Minimum SPP de chaque produit). Exemple :

Vous achetez 1 000 kg de farine de manioc par le biais d'un Intermédiaire, vos frais d'utilisation sont :

$$1,75\% \times 1000\text{kg} \times 0,86 \text{ USD/kg} = 15 \text{ USD}$$





2. Coûts pour maintenir votre certificat d'enregistrement

Procédure Générale d'Enregistrement et Règlement des
Coûts





Coûts pour maintenir votre certificat d'enregistrement

1. Chaque année, vous ferez l'objet d'une évaluation de suivi effectuée par votre OC.

De même, vous devrez régler votre **Adhésion Annuelle** et vos **Frais d'Utilisation** auprès de SPP Global.

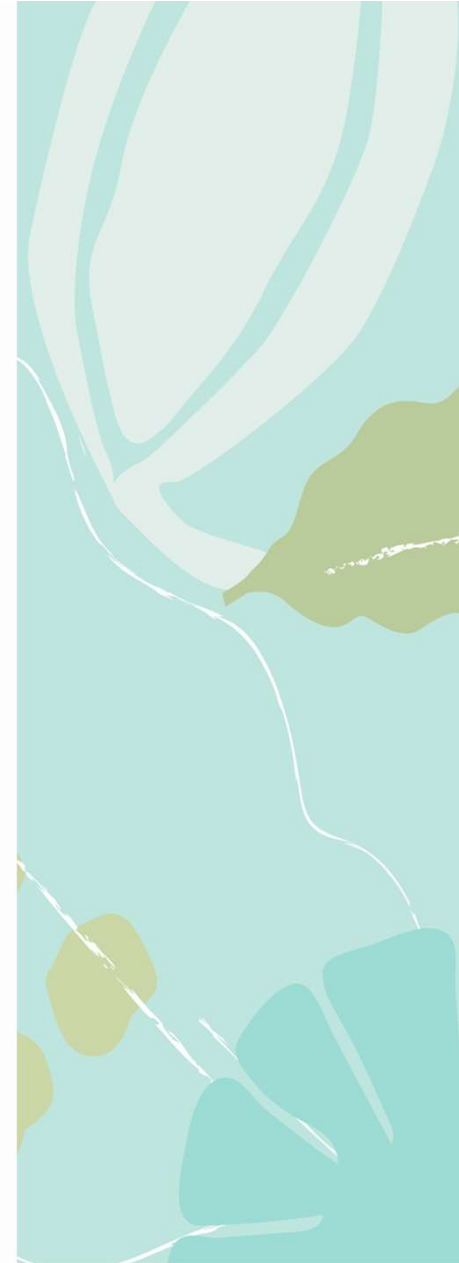




Coûts pour maintenir votre certificat d'enregistrement

2. Il faut payer votre **Adhésion Annuelle** avant de commencer votre évaluation annuelle.

Votre adhésion annuelle est calculée en fonction du montant total d'achats que vous avez effectués au cours de l'année écoulée.





Coûts pour maintenir votre certificat d'enregistrement

3. Par la suite, vous réglez vos frais d'évaluation annuelle auprès de votre Organisme de Certification.

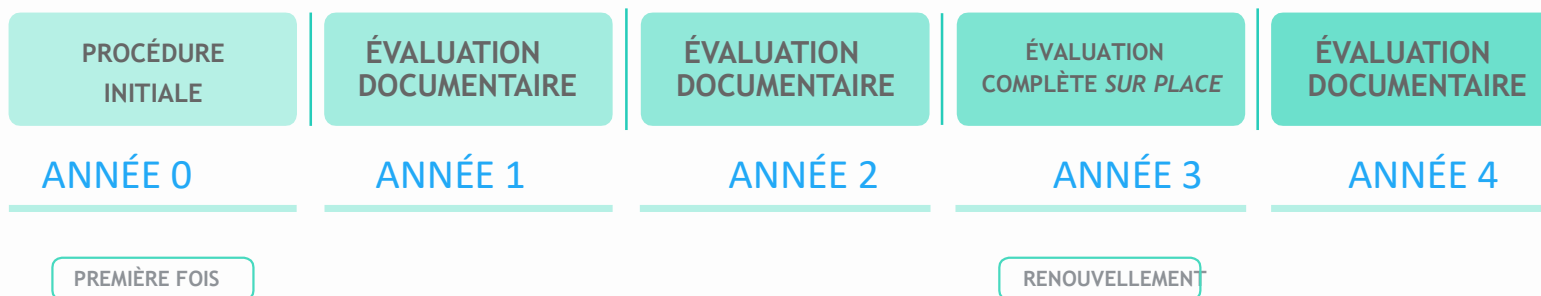
Ce coût dépend du type d'évaluation qui s'impose et du montant total d'achats SPP effectués par votre entreprise.





À retenir :

Tous les trois ans, vous ferez l'objet d'une Évaluation Complète Sur Place. Pour les deux années précédant ce contrôle sur place, une Évaluation Documentaire s'impose.





Si votre entreprise commande chez 2 OPP au maximum en effectuant pas plus de 4 transactions d'importation et que le **montant total d'achat ne dépasse pas 125 000 USD**, vous pouvez choisir de passer une évaluation complète à distance au lieu d'une Évaluation sur Place.





- a) Si vous êtes tenu de passer une Évaluation Documentaire et que votre montant total d'achats SPP est inférieur à 3 millions de dollars américains, le coût de votre évaluation sera d'environ 900 - 1 100 USD.
- b) Si vous devez passer une Évaluation Sur Place, cela nécessitera environ 3 - 4 jours de travail entraînant un coût approximatif de 3 000 USD (hors frais de transport et séjour de l'auditeur).





Chaque trimestre, vous enverrez vos rapports d'achats à SPP Global et vous paierez vos frais d'utilisation en fonction du montant des produits SPP que vous avez achetés.





À retenir :

Les frais d'utilisation sont calculés en appliquant un taux sur le montant acheté selon le Prix Durable Minimum SPP de chaque produit.





À retenir :

Voici le taux applicable selon le type de produit acheté et la modalité d'achat :

- Si vous achetez des matières premières auprès d'une Organisation de Petits Producteurs : 1,75 %
- Si vous achetez des produits finis directement auprès d'une Organisations de Petits Producteurs : 1,31%
- Si vous achetez des produits finis en passant par un intermédiaire : 1,75%





- Si vous **n'apposez pas** le logo SPP sur vos étiquettes ou emballages, mais que vous souhaitez indiquer la certification SPP autrement, il faut payer des **Frais Supplémentaires** en plus des Frais d'Utilisation, soit 0,25% sur le montant d'achat. (Cette somme est destinée aux activités de promotion de SPP)
- Vous pouvez régler ces frais directement auprès de SPP Global ou utiliser cet argent pour créer et relayer des supports promouvant SPP.





En bref

Après avoir obtenu votre premier Certificat d'Enregistrement SPP, chaque année vous aurez à payer :

- **Paiements auprès de SPP Global :**
 1. Adhésion
 2. Frais d'Utilisation
- **Paiement auprès de l'OC :**
 3. Évaluation par l'Organisme de Certification (OC)





3. Exemples de Coûts

Procédure Générale d'Enregistrement et Règlement des Coûts





Quelques exemples de calcul de coûts ci-après :

*Remarque : Pour faciliter le calcul des **Frais d'Utilisation**, le montant acheté est exprimé dans **l'unité de mesure** indiquée pour chaque produit dans la Liste de Prix Durables Minimums SPP.*





Un Acheteur Final fait sa 1ère demande. Il achètera une tonne de café et une tonne de cacao auprès d'une Organisation de Petits Producteurs (OPP)



FRAIS DE DOSSIER

150 USD

SOUS-TOTAL

150



COÛT DE CERTIFICATION

2 jours d'audit (coût approximatif)

1 000



FRAIS D'ADHÉSION

Montant total d'achats : 8 804 USD (3 600 USD de la tonne de cacao plus 4 848 USD de la tonne de café)

75

Selon le barème d'adhésions, il doit payer 75 USD



FRAIS D'UTILISATION

Vu qu'il a acheté des matières premières chez une OPP, un taux de 1,75% s'applique

147,9

| FRAIS UTILISATION PAR PRODUIT | QUANTITÉ TOTALE ACHETÉE (Q) | PRIX DURABLE SPP (PDM) | FRAIS D'UTILISATION (Q*PDM*%) |
|-------------------------------|-----------------------------|------------------------|-------------------------------|
| Café | 2 204,6 livres | 220 USD/100 livres | 84,9 |
| Cacao | 1 tonne | 3 600 USD/tonne | 63 |

COÛTS TOTAUX

Frais de Dossier + Coût de Certification + Frais d'utilisation + Adhésion = **1 372,9 USD**





2

Un Acheteur Final fait sa 1ère demande. Il achètera une tonne de jus d'ananas auprès d'une OPP et une tonne de jus de litchi par le biais d'un intermédiaire



FRAIS DE DOSSIER

150 USD

SOUS-TOTAL

150



COÛT DE CERTIFICATION

2 jours d'audit (coût approximatif)

1 000



FRAIS D'ADHÉSION

Montant total d'achats : 2 442 USD
(1 140 USD du jus d'ananas plus 1 306 USD du jus de litchi)
Selon le barème d'adhésions, il doit payer 75 USD

75



FRAIS D'UTILISATION

Les deux produits achetés ont des produits finis
- Le jus d'ananas a été commandé chez une OPP. Taux applicable: 1,31%
- Le jus de litchi a été commandé chez un intermédiaire. Taux applicable : 1,75%

37,8

| FRAIS UTILISATION PAR PRODUIT | QUANTITÉ TOTALE ACHETÉE (Q) | PRIX DURABLE SPP (PDM) | % SELON QUI VOUS A VENDU (%) | FRAIS D'UTILISATION (Q*PDM*%) |
|-------------------------------|-----------------------------|------------------------|------------------------------|-------------------------------|
| Jus d'ananas | 1 tonne | 1 140 USD/tonne | 1,31% | 14,95 |
| Jus de litchi | 1 tonne | 1 306 USD/tonne | 1,75% | 22,85 |

COÛTS TOTAUX

Frais de Dossier + Coût de Certification + Frais d'utilisation + Adhésion = **1 262,8 USD**



Un Acheteur Final fait sa 1ère demande. Il achètera dix tonnes de sucre, mais il ne souhaite pas apposer le logo SPP sur ses produits. Cependant, il indiquera la certification SPP sur son site internet et dans ses supports de communication.



FRAIS DE DOSSIER

150 USD

SOUS-TOTAL

150



COÛT DE CERTIFICATION

2 jours d'audit (coût approximatif)

1 000



FRAIS A'ADHÉSION

Montant total d'achats : 11 500 USD.

100

Selon le **barème d'adhésions**, il doit payer 100 USD



FRAIS D'UTILISATION

En plus de ses Frais d'Utilisation, il devra régler des Frais Supplémentaires (soit en espèces, soit sous forme de supports visant à promouvoir SPP)

48,87

| FRAIS D'UTILISATION | QUANTITÉ TOTALE ACHETÉE (Q) | PRIX DURABLE SPP (PDM) | % SELON LE TYPE DE FRAIS (%) | FRAIS D'UTILISATION (Q*PDM*%) |
|---------------------|-----------------------------|------------------------|------------------------------|-------------------------------|
| Sucre | 10 tonnes | 1 150 USD/tonne | 1,75% | 20,12 |

Frais Supplémentaires = 0.25% du montant total d'achats = $0,25\% \times 11\,500 \text{ USD} = 28,75 \text{ USD}$

COÛTS TOTAUX

Frais de Dossier + Coût de Certification + Frais d'utilisation + Adhésion = **1 298,87 USD**





4

Un Acheteur Final va renouveler son Certificat d'Enregistrement SPP : il a acheté 10 tonnes de citron

Tutoriels SPP

Coûts pour les Acheteurs Finaux



COÛT DE CERTIFICATION

2 jours d'audit (Évaluation Documentaire)

SOUS-TOTAL
1 000



FRAIS D'ADHÉSION

Montant total d'achats : 4 500 USD.

Selon le barème d'adhésions, il doit payer 75 USD

75



FRAIS D'UTILISATION

Vu qu'il a acheté des matières premières chez une OPP, un taux de 1,75% s'applique

78,75

| FRAIS D'UTILISATION PAR PRODUIT | QUANTITÉ TOTALE ACHETÉE (Q) | PRIX DURABLE SPP (PDM) | FRAIS D'UTILISATION (0*PDM*%) |
|---------------------------------|-----------------------------|------------------------|-------------------------------|
| Citron | 10 tonnes | 450 USD /tonne | 78,75 |

COÛTS TOTAUX

Coût de Certification + Frais d'utilisation + Adhésion

= 1 153,75 USD





Si vous avez besoin
d'informations supplémentaires,
n'hésitez pas à nous contacter !



cert@spp.coop



+52 55 6375 5572



[spp.coop](https://www.facebook.com/spp.coop)



[symbolopp](https://twitter.com/symbolopp)



[spp.coop](https://www.instagram.com/spp.coop)

WWW.SPP.COOP

